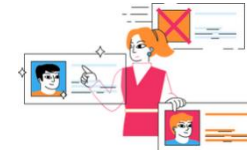


Beispielhafter Auszug einer Samstagsveranstaltung PFK - 9 Uhr bis 17 Uhr; Dauer: 10 Unterrichtseinheiten



Themen	Unterscheidung von Employer Branding & Personalmarketing	Interne und externe Personalbeschaffungsmethoden	Sichtung von Bewerbungsunterlagen	Assessmentcenter, Eignungstest, Co.	Vorstellungsgespräche
Methode	Gruppenarbeit, anschließende Besprechung	Gruppenarbeit, anschließende Besprechung und Lehrgespräch	Teamarbeit, Diskussion & Lehrgespräch	Simulation, Lehrgespräch, Diskussion	Lehrgespräch, Rollenspiel
Aufgabe	Aufteilung in zwei Gruppen. Ausarbeitung des jeweiligen Themas, sowie Entwerfung eines kleinen Social Media Beitrag	Aufteilung in zwei Gruppen. Ausarbeitung der jeweiligen internen und externen Möglichkeiten Danach Lehrgespräch zu rechtlichen Aspekten	Gemeinsame Betrachtung und Bewertung von Bewerbungsschreiben, Lebensläufen, ec. Danach Lehrgespräch zu rechtlichen Aspekten	Simulation eines Assessmentcenter. Bearbeitung eines Eignungstest. Diskussion zu den verschiedenen Auswahlverfahren	Vorbereitung eines Vorstellungsgespräch; Fragen entwickeln und Rollenspiel durchführen zu ein paar Ausschnitten eines Vorstellungsgespräch Danach Lehrgespräch zu rechtlichen Aspekten
Dauer (ca.)	1,5 UE	2 UE	1,5 UE	2 UE	3 UE
Besonderheiten	Arbeiten mit den Sozialen Netzwerken	Arbeiten mit der Stellenanzeigen, welche in der vorherigen Veranstaltung selbstständig erstellt wurde	Bewerbungen basieren auf den eigenen erstellen Stellenanzeigen aus der vorherigen Veranstaltung	Auswahlverfahren der Bewerber, die vorher durch Teilnehmer ausgewählt wurden	Rollenspiele basieren auf die Bewerber, die durch TN ausgewählt wurden.

Vorherige Mittwochabendveranstaltung: Stellenbeschreibung, Stellenplan, Anforderungs- und Qualifikationsprofil, Stellenanzeige

Nächste Mittwochabendveranstaltung: Einstellungsprozess, beginnend mit dem Arbeitsvertrag, Inhalte und rechtliche Aspekte